



GRANDE
CONCERTATION
➤ SUR LE LOGEMENT
DES JEUNES &
DES ÉTUDIANTS

EN NOUVELLE-AQUITAINE

MERCI !

de contribuer à
l'amélioration de notre
politique de soutien en
faveur de la
jeunesse !

13

JUIN

2017

THÈME DU JOUR / LE LOGEMENT DES JEUNES AU CŒUR D'UN PARADOXE :
ENTRE INJONCTION À LA MOBILITÉ ET RIGIDITÉ DU MARCHÉ LOCATIF
/POITIERS



SOMMAIRE

PRÉSENTATION DE LA DÉMARCHÉ | PAGE 4

CALENDRIER GLOBAL | PAGE 7

PROGRAMME DE LA JOURNÉE | PAGE 8



ÉDITO

DU PRÉSIDENT

Développer une offre en logements de qualité pour les jeunes en formation et les étudiants concourt activement à l'attractivité de nos territoires tout en confortant leur réussite. Aujourd'hui, la part du logement représente plus de la moitié de leurs dépenses.

La Nouvelle-Aquitaine s'engage à donner à tous les jeunes aquitains les clés de leur réussite en développant des infrastructures performantes et accessibles au plus grand nombre, le logement en fait partie.

En participant à l'élaboration du Livre Blanc du logement de jeunes en formation et des étudiants, vous contribuerez à construire le nouveau schéma de développement d'une offre adaptée à ce public et à prévoir les services qui aideront à leur mobilité en Nouvelle-Aquitaine.

Je vous remercie de votre participation et vous souhaite une belle session de partage et de rencontres pour imaginer le logement de demain.

Alain ROUSSET
Président du Conseil régional
Nouvelle-Aquitaine

PRÉSENTATION DE LA DÉMARCHE : CONTEXTE ET OBJECTIFS

LE LOGEMENT DES JEUNES ET
DES ÉTUDIANTS :

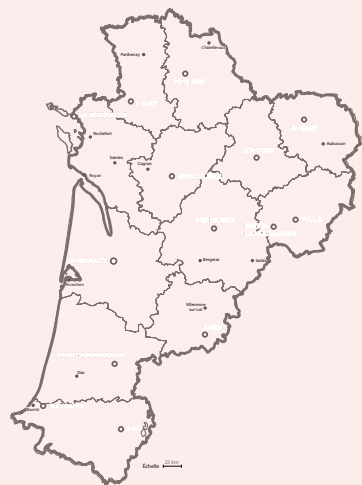
**UNE PRIORITÉ EN
NOUVELLE-AQUITAINE**

La Région Nouvelle-Aquitaine considère le logement des jeunes et des étudiants comme un élément structurant des territoires.

Dans un souci d'attractivité des sites de formation, dans une volonté affichée de favoriser l'accès à la formation pour tous les jeunes, sur tous les territoires et promouvoir ainsi l'égalité des chances, la Région entame une démarche de dialogue et de concertation avec l'ensemble des acteurs du logement de la Nouvelle-Aquitaine, c'est le « **Livre Blanc du Logement des Jeunes et des Etudiants en Nouvelle-Aquitaine** ».

➕ **Le Conseil régional de Nouvelle-Aquitaine souhaite mettre en œuvre une politique de soutien globale et harmonisée à des solutions de logement mutualisées pour les jeunes en formation et en insertion professionnelle.**

Il s'agit de prendre en compte les besoins en mobilité des jeunes néo-aquitains.



LE PÉRIMÈTRE DU LIVRE BLANC

A-L'ENVIRONNEMENT TERRITORIAL

La région Nouvelle-Aquitaine se compose de 12 départements. Elle constitue un ensemble géographique de 5,9 millions d'habitants dont 946 177 jeunes âgés de 15 à 29 ans. Ce territoire est structuré autour de la métropole bordelaise très attractive, de pôles urbains secondaires et ruraux très importants maillant ce vaste territoire 84 036 km².

Sa configuration à la fois très urbaine et rurale rend l'enjeu du logement et notamment du logement des étudiants et des jeunes en formation crucial dans une optique d'équité territoriale et de promotion de l'égalité des chances pour les jeunes entrant dans une formation.

B-PUBLICS CIBLÉS

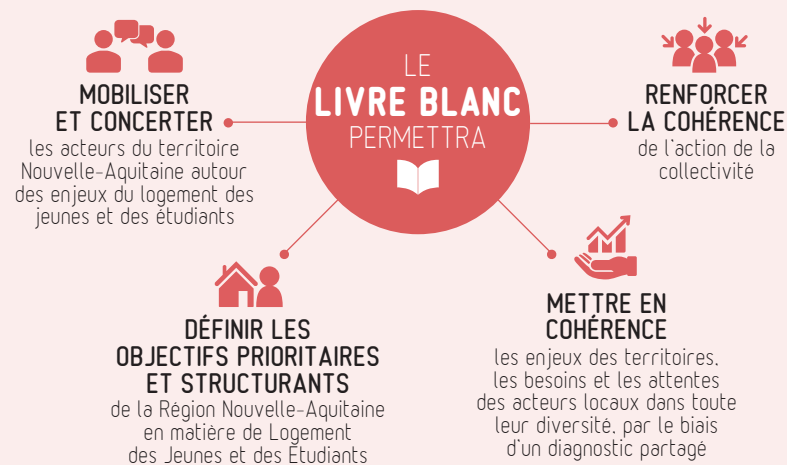
La Région s'adresse à tous les jeunes néo-aquitains de 15 à 30 ans relevant de ses compétences réglementaires :

- Apprentis
- Jeunes en formation professionnelle
- Élèves du sanitaire et social
- Lycéens des filières générales, techniques et professionnelles
- Étudiants

PRÉSENTATION DU LIVRE BLANC

LA RÉGION NOUVELLE-AQUITAINE SOUHAITE DANS CE NOUVEAU CONTEXTE TERRITORIAL ENGAGER UNE DÉMARCHE DE CONCERTATION DANS LE CADRE DU LIVRE BLANC DU LOGEMENT DES JEUNES ET DES ÉTUDIANTS EN NOUVELLE-AQUITAINE.

Cette mobilisation partenariale et territoriale des jeunes et des acteurs du logement permettra d'en dégager les enjeux. Cette concertation participera à la définition de la stratégie régionale en la matière.



LE LIVRE BLANC SE DÉCLINE EN 3 ÉTAPES



1 LES ESPACES D'ÉCHANGES, LES SÉMINAIRES ET UNE PLATEFORME CONTRIBUTIVE

Un appel à contribution auprès des professionnels du logement et de l'habitat a été lancé.

N'hésitez pas à faire part de vos idées et témoignages à partir du lien suivant > <https://naqui.fr/concertation-logement-pro>

2 LE DIAGNOSTIC PARTAGÉ

Un bureau d'études mandaté par la Région sera chargé de réaliser un diagnostic territorial et prospectif des enjeux du logement des jeunes et des étudiants.

A cette occasion, les acteurs seront susceptibles d'être sollicités.

3 PUBLICATION DU LIVRE BLANC

Le Lorem Ipsum est simplement du faux texte employé dans la composition et la mise en page avant impression. Le Lorem Ipsum est le faux texte standard de l'imprimerie depuis les années 1500, quand un peintre.



LE DÉROULÉ DU LIVRE BLANC LES PRINCIPAUX TEMPS FORTS

À PARTIR DE **FÉVRIER 2017**

Des groupes de travail des partenaires du logement des jeunes (*animés par le service Habitat et Logement*) organisés dans les départements, en co-animation avec les Départements.

À PARTIR DE **JUIN 2017**

Diagnostic prospectif et territorial de la Région en matière de logement des jeunes et des étudiants. Ce diagnostic vise à :

- › Dresser un état des lieux géographique et prospectif de la Nouvelle-Aquitaine
- › Identifier les points forts et points faibles de ce vaste territoire
- › Analyser la démographie, l'aménagement du territoire, l'économie grâce à une analyse documentaire et cartographique

LA CONCERTATION GÉNÉRALE

À PARTIR DE **JUIN 2017**

JUSQU'À **SEPTEMBRE 2017**

La consultation en ligne auprès

- › Des professionnels du logement des jeunes
- › Des jeunes
- › Des citoyens

À PARTIR DE **13 JUIN 2017**

Lancement de 3 séminaires de partage entre Juin et Novembre 2017 (*à Poitiers, Tarnos et Limoges*). Chaque séminaire fera l'objet d'actes qui seront intégralement repris dans le Livre Blanc et permettront son élaboration et sa publication à terme.

PREMIER TRIMESTRE 2018

Mise en œuvre des orientations régionales en matière du logement des jeunes et des étudiants.

PROGRAMME
THÈME DU JOUR /LE LOGEMENT DES JEUNES AU CŒUR D'UN PARADOXE :
ENTRE INJONCTION À LA MOBILITÉ ET RIGUEUR DU MARCHÉ LOCATIF**9H30** Accueil (Café)**10H00 - 10H10**

Présentation des objectifs de la journée par la conseillère régionale à la jeunesse, à la vie étudiante, au logement des jeunes, à la mobilité internationale et à la Francophonie.

› Mme Anne GERARD

SÉQUENCE 1 :

« LES SITUATIONS DE JEUNESSE FACE AU LOGEMENT : UNE QUESTION CENTRALE DANS LA RÉUSSITE D'UN PARCOURS DE FORMATION ET D'INSERTION PROFESSIONNELLE »

10H10 - 10H30

Approche sociologique et démographique.

› Mr Joël ZAFFRAN
*Sociologue, Université de Bordeaux***10H30 - 10H40**

Echanges avec la salle

SÉQUENCE 2 / TABLE RONDE 1 :

« COMMENT APPORTER DES RÉPONSES LOGEMENT ADAPTÉES À LA MOBILITÉ ? »

10H40 - 11H20

- › Mr Julien MICHAUD
CROUS de Poitiers
- › Mr Christian GODDE
Président du CLLAJ du Bassin d'Arcachon
- › Mr Jean-Charles MARCHAND
Directeur du CFA de la Chambre des Métiers de Dordogne

Échanges et perspectives avec :

› Mr Vital DUCLIS
*Architecte, Cabinet MCVD, Bordeaux***11H10 - 11H30**

Echanges avec la salle.

11H30 - 11H45Intervention du *Président du Conseil régional de Nouvelle-Aquitaine*

› Mr Alain ROUSSET

SÉQUENCE 3 / TABLE RONDE 2 :

« COMMENT LES FINANCEURS S'ADAPTENT AU DÉVELOPPEMENT D'UNE OFFRE DÉDIÉE À LA MOBILITÉ DES JEUNES ? »

11H45 - 12H45

- › Daniel HOFFNUNG
Vice-Président en charge de l'Habitat
- › Bernard CORNU
Vice-Président en charge de l'Urbanisme, Agglomération du Grand Poitiers
- › Jean-François LEU
Directeur Délégation régionale Action Logement Nouvelle-Aquitaine
- › Emmanuel LACROIX
Responsable des Affaires régionales, Caisse des Dépôts et Consignation

Échanges et perspectives avec :

- › Mr Christian NICOLE
- › Mr Sylvain PIAT
Réseau de l'Union Régionale pour l'Habitat des Jeunes (URHAJ)

12H45 - 13H00

Echanges avec la salle.

13H00 - 14H00

Déjeuner.

APRES-MIDI :
TABLES DE DISCUSSIONS**14H00 - 15H40**

Tables de discussions autour du thème de la journée : comment répondre au paradoxe des jeunes soumis à plus de mobilité dans le cadre rigide du marché locatif ?

15H40 - 16H00

Synthèse des restitutions des tables de discussion.

16H00 - 16H10

Synthèse des travaux de la journée par un Grand Témoin.

16H10 - 16H30Conclusion de la journée de travail par
› Mme Anne GERARD**16H30**

Fin de la conférence.



RÉGION NOUVELLE-AQUITAINE
site de Poitiers

15 rue de l'Ancienne Comédie - 86 000 Poitiers
ACCUEIL : 05 49 55 77 00

 Parking des Cordeliers :
4 bis rue Henri Oudin - 86 000 Poitiers